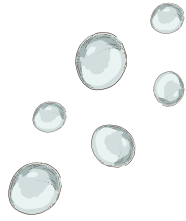
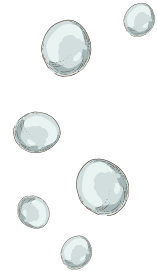




GALVANINA

**Natural essence,
perky soul.**

MIXER



ECCELLENZA BIOLOGICA ITALIANA



Offri il gusto
con stile

SAPORI RICERCATI,
ANIMA BIOLOGICA.





Un equilibrio perfetto tra nota amara e acidità caratterizza la **Tonica Classica Galvanina**, creata utilizzando i principi amaricanti naturali estratti dalla corteccia di china con l'aggiunta di arancia amara e bergamotto. Ingrediente indispensabile nella mixology, dissetante bevuta in purezza.

Perfetta per la preparazione di Gin Tonic e adatta ad ogni tipo di gin.

ECCellenza Biologica Italiana





L'impatto aromatico del mandarino verde emerge nella sua personalità, con equilibrio e piacevolezza. La **Tonica Mandarino Verde Galvanina** spicca per la sua freschezza.

Ottima con il gin e la vodka, consigliato l'utilizzo di gin London Dry e gin con botaniche decise.

ECCellenza Biologica Italiana





Caratterizzata da un ottimo profilo aromatico, la **Tonica Mediterranea Galvanina** esprime un carattere vivido, ma non invasivo. Le fragranze presentano un ottimo bilanciamento e sprigionano una balsamicità accattivante.

Ideale per la miscelazione con vodka e gin, in particolare gin agrumati e floreali.

ECCellenza Biologica Italiana





Dal sapore naturale e fresco,
la **Tonica Pompelmo Giallo Galvanina**
è un prodotto bilanciato e dalle
aromaticità perfette.

Il sapore è un'entrata dritta,
decisa e ricercata, con un graffio sugli
amaricanti eleganti del pompelmo.

Ottima con il gin, è perfetta per cocktail
a base di tequila.

ECCellenza BIOLOGICA ITALIANA





Si distingue per i suoi sapori delicati e non invasivi da cui emerge uno spunto sul bergamotto. L'essenza dell'aromatica utilizzata dona eleganza al prodotto e rende la **Tonica Italiana Galvanina** molto interessante per twistare i cocktail più classici, regalando una marcia in più ad ogni sorso.

Impeccabile con il gin London Dry, gin con botaniche decise, il vermouth rosso, liquori e aperitivi.

ECCCELLENZA BIOLOGICA ITALIANA





GALVANINA

In questa **Cola Galvanina** entra in gioco lo zenzero che dona alla bevanda un profilo elegante e di alto livello.

La ricetta bilancia gli aromi naturali di agrumi e di spezie che regalano a questa cola un double use: eccellente come ingrediente per la miscelazione e assolutamente dissetante bevuta liscia.

Eccellente per la miscelazione con i distillati "oro", indicata per il twist di ricette classiche e tropical.

ECCCELLENZA BIOLOGICA ITALIANA



GALVANINA



Il **Ginger Beer Galvanina** si impone per la spiccata personalità, con effetto di lunga durata che si esprime nel ruolo rinfrescante del consumo in purezza e che irrompe a pieno titolo come ingrediente della mixology moderna, capace di aprire nuovi orizzonti.

Eccellente per la miscelazione con i distillati “bianchi” e “oro”, indicata per il twist di ricette classiche e tropical.

ECCELLENZA BIOLOGICA ITALIANA





Creato con i limoni siciliani, il **Bitter Lemon Galvanina** si caratterizza per l'intensità del profumo e del sapore, che sprigiona tutta la sua ricchezza di gusto, esaltata dalla perdurante effervescenza. Ha un ruolo di tutto rispetto anche come dissetante consumato in purezza.

Ideale con gin e vodka, in particolare con gin London Dry e gin dalle botaniche decise, ottimale anche per twist di cocktails classici.

ECCELLENZA BIOLOGICA ITALIANA





GALVANINA

Via della Torretta, 2
47900 Rimini, Italia.
www.galvanina.com

